

さいたま市O邸

場所●埼玉県さいたま市
住む人●ご夫婦二人(40代)
ご希望●庭に池がほしい(鯉を飼いたい)
 家族の雰囲気を感ぜられる明るい家。奥さまがアレルギーなので、体に優しい家がほしい。家事が楽で、あたたかい家。



生協: お住まいになられて一年以上が過ぎましたが、住み心地はいかがですか?

ご主人: はい、大変楽しく心地よく暮らしています。

奥さま: 住宅密集地で日当たりが良くない敷地だったのですが、吹き抜けのおかげでとても明るく暖かいです。

ご主人: 魚が好きなので、部屋の中には水槽を置いて、外には東側に池を作ってもらいました。

奥さま: 小さな家なのに、食堂の窓、居間の土間の窓、寝室の窓からも池が見えるのです。

ご主人: セルローズファイバーのおかげで、大変暖かく暮らしています。真夏でも一階はエアコン一台で快適です。無垢の床材、漆喰の壁で、アレルギーの妻も、ずいぶん体が楽になったようで、元気に過ごしています。

奥さま: 二階に広いバルコニーに続くランドリールームを作っていただいたので、洗濯の動線がとても楽になり、家事が楽しいです!

ご主人: 僕が二階の書斎で作業をしても、階下の妻の気配がわかってお互い安心して暮らしています。

奥さま: 設計者さんと一緒に家づくりのステップを楽しみました。家族のように寄り添ってもらえて、要望を伝えれば素敵なアイデアを出して下さいました。

ご主人: 設計者さんと施工者さんと私たちがタッグを組んで、とても楽しい家づくりでした。

住宅生協をご利用いただくには
 ご加入の手続きが必要です。

資格●埼玉県にお住まいの方、または埼玉県内にお勤めの方。

方法●指定の申込書に必要事項を記入の上、出資金を添えてお申込みください。

ホームページからも加入の手続きができます。

出資金●1口=5000円(1口以上)

脱退●脱退の時は出資金をお返しします。

川越市U邸

場所●埼玉県川越市
住む人●お母さん(70代)
 息子さん(40代)
ご希望●南側に建物が建って日当たりがよくない。家族が少なくなったので家をコンパクトにしたい。主人の思い出を残したい。



生協: お住まいの住み心地はいかがですか?

お母さん: 不満はひとつもありません! 同じ頃に家を建てたお友達は、「もっとこうすればよかった、」などよく言っていますが、私は本当に、ひとつも後悔がないんです!

生協: それはよかったです、我々もほんとうに嬉しいです!

お母さん: もともと家族が多かったのですが、子供たちが巣立ち、息子と二人暮らしになったのですが、大きな家は持て余していました。思い切ってすこし小さい家に建て替えたことで、日当たりも良く、風通しも良くなり、掃除も楽になりました。

生協: 家を北側に寄せて家を小さくしたので、お庭が増えましたね。

お母さん: はい、主人が丹精していた庭はそのまま残していただきました。新しく畑も作ってもらって、庭も楽しんでいます。それと漆喰の調湿効果で、部屋に干した洗濯物が早く乾くのもとても助かっています。主人の残した家の欄間を、きれいに磨いて新しい家に入れてもらいました。亡くなった主人もきっと喜んでいます。

住宅生協は法律(生協法)にもとづく協同組合です

さいたま住宅生協は、良い住まいを造りたいと願う組合員で構成された生活協同組合です。

1992年に創設し、2万5000世帯が加盟しています。27年間で5万4000件の工事実績をもつ住宅部門では老舗の生協です。

埼玉県知事の認可を受け、消費生活協同組合法に基づいて組合員の要望をもとに組合員が主人公で運営されている非営利の団体です。

明日家はSDGsを
 めざす住まいです



さいたま住宅生活協同組合

☎0120-502-817



〒330-0062
 さいたま市浦和区仲町2-10-12
 住宅生協会館 TEL048-835-2801
<http://www.houscoop.or.jp/>



健康な家から
 はじまる
 安心して快適な
 暮らし。

住宅
 生協の家

明日家



さいたま住宅生活協同組合

「やっぱり家がいちばん。」

「住まい」とは、家族の大切な、
キラキラしたものがいっぱい詰まっている箱だと思います。

(かの有名な建築家、ル・コルビュジエの
「家は暮らしの宝石箱でなくてはならない」という言葉の受け売りです。)

これからそこで、嬉しいこと、楽しいこと、ちょっぴり悲しいこと、

何気ない日々のいろんな出来事が起こり

住まいは家族と一緒に育っていくのです。

素敵な家族が安心して暮らせるように、住まいはしっかりつくられています。

たっぷりのお目様が入り、心地よい風が通り抜けるように計画された間取り。

日常の慌ただしささえ楽しめるような、家事や子育てが楽ちんな間取り。

地震や台風の心配や、冬の寒さからも守ってくれる強い家。

10年20年30年先の将来の暮らしの変化にも対応できる間取り。

住まい手が自分で簡単にメンテナンスできてしまう気持ちの良い自然素材。

旅行に行って帰ってきたとき、「楽しかった!でも家がいちばん。」

と言ってもらえたら、「明日家」もほんとうに嬉しいでしょう。



健康な家づくり



住む人が長く健やかに暮らせる家。明日家が最も重要視する点、それは「健康な住まい」です。

■冬暖かく夏は暑さを軽減する高断熱仕様
調湿性能にも優れたセルローズファイバー吹き込み断熱と高断熱サッシにより、家中を快適温度に保ちます。

■シックハウスを起こさない安全な自然素材
無垢の木材、漆喰やシラスなどの左官材料、和紙などの自然素材を基本とします。害がないだけでなく、素材の調湿性や抗菌性が、室内空気を爽やかに保つ働きをします



耐震性重視

窓を大きく取りながらも、バランスのよいプランニングによる、耐震等級3を目指した丈夫な家が明日家です。



庭と共にある住まい

身近に緑があることで、人は暮らしの中に安らぎと豊かさを感じることができます。「家庭」という言葉に表されるように、たとえ小さくても、愛着の持てる庭のある住まいを考えます。

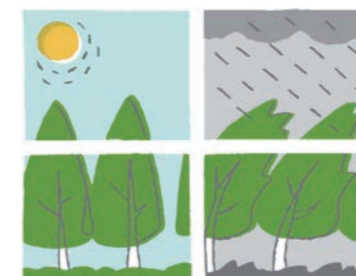
長寿命な家

用いる材料、工法を吟味し、職人の手によるしっかりとしたつくりの家です。耐久性の高いつくりは、建て替えの必要がなく、次の世代に住み継げる家となります。



環境に配慮した地産地消の家

かなめ
要の材料である木材を主に、和紙や漆喰など、埼玉県をはじめとした国産の素材を多く用いるのが、明日家のつくりです。



フェーズフリー住宅

フェーズフリーとは、平常時・災害時といった区別をせず、生活の質を確保しようとする考え方です。毎日の暮らしそのものが「もしも」の支えになるフェーズフリーな住まいを、明日家は目指します。

設計者をつくる暮らしよい家



明日家に標準プランはありません。敷地環境と住む人の暮らしに合わせたオリジナルの間取りを、話し合いを重ねながら、設計者が一軒一軒提案します。家事がしやすく収納に困らない、お年寄りにも安全で、気持ちよく暮らせる。そんな住まいを設計します。



省エネ住宅

高断熱仕様をベースに、太陽光発電や太陽熱温水器、雨水利用など自然エネルギーを用いた省エネを推奨しています。軒の出による日射のコントロールなど、多角的な省エネを提案します。

明日家

4つの

基本性能

コンセプト

良好な空気環境を大切に、体に優しい素材を使います。

内装材には塩ビシート・ビニールクロスなど揮発性化学物質を含むものを用いません。

木の家に最適な高性能な断熱材「セルローズファイバー」と、高断熱な複合サッシを使用した、光熱費のかからない家です。

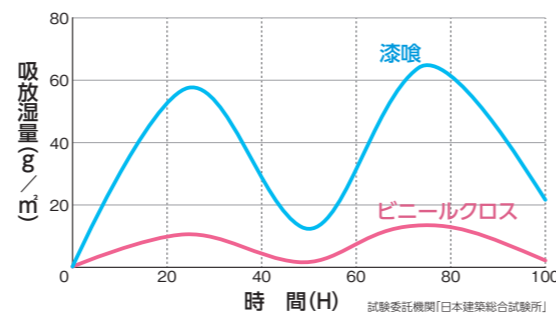
構造的に重要な部分には合板・集成材など、耐久性があきらかでない接着剤に頼った建材は使いません。

金物にまでこだわった地震に強い構造です。

あまり知られていませんが、自然素材はとてもお手入れが簡単です。

1 健康・快適性 無垢材・漆喰

無垢材や漆喰で室内の湿度を調整して結露の発生を防ぎ、快適に過ごせる室内環境を実現します。シックハウスの原因と考えられる揮発性化学物質を含む建材を使わない家づくり、住まう方の健康を大事に考えています。



3 耐久性・メンテナンス性 左官壁・無垢材

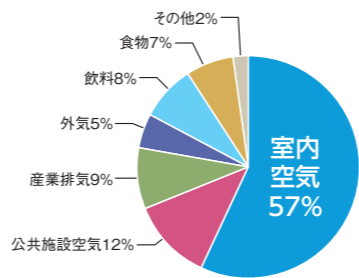
無機質の左官壁や無垢の木材など長期間耐久性のある建材を使用しています。長期優良住宅の名前に相応したトータルでメンテナンス費用の掛からない建物です。

外壁材	10年	15年	20年	25年	25年間の 修繕費目安
漆喰			漆喰塗り 90万円		90万円
サイディング	点検補修 10万円	塗装塗り替え 80万円 点検補修 10万円		塗装塗り替え 90万円 点検補修 25万円	230万円

※1 20年目の外壁（漆喰）塗り替えは、漆喰の汚れに対応するものです。構造的には問題はありませんので、汚れが気にならない方は塗り替えの必要はありません。

※2 工事の金額は建物の大きさ、立地条件によっても変わります、あくまでも目安です。

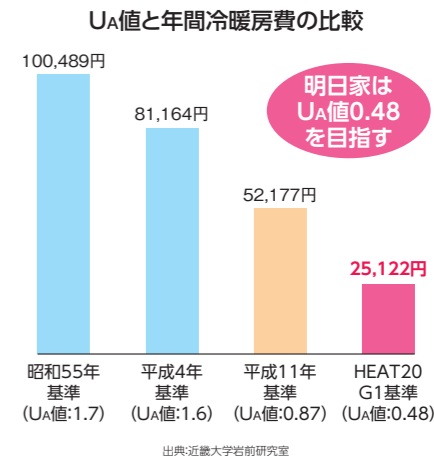
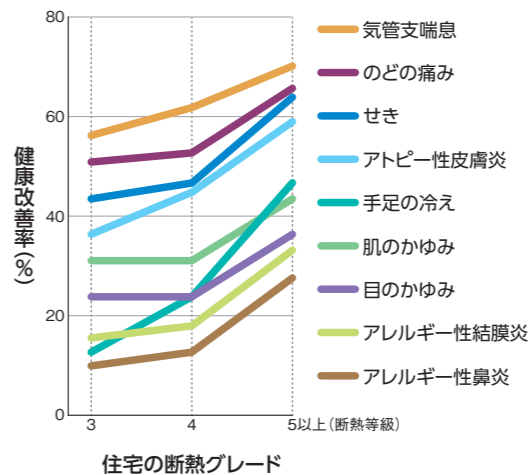
人が1日に摂取する物質の量 (重量比)



人が1日に吸う空気の量は、約15m³。重さにすると約20kgになると言われています。これだけの空気を体内に入れるのですから、建材から出る揮発性化学物質が身体に与える影響は大きいのです。

2 省エネ・断熱性 セルローズファイバー

現在の省エネ基準よりワンランク上(HEAT20G1相当)を目標とし、暖かく光熱費の少ない健康的な家を目指しています。



4 耐震・制震性 構造計算・耐震金物

構造計算により適切な耐力壁・金物を選定して品格法の耐震等級2以上を目指した地震に強い建物です。特に筋交い金物は熊本地震の考察により熊本級地震6回に耐える筋交い金物を標準採用しています。又オプションですが地震の揺れを30~50%低減する制震金物も取り付け可能です。



明日家で使われる主な建材

漆喰

漆喰の歴史は古く、遥か5000年前にさかのぼり日本でも高松塚古墳の壁画にも使われています。

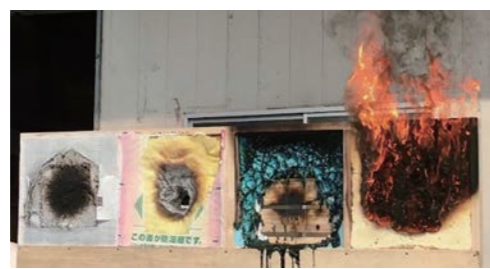
お城に使われる独特の工法が開発され耐火性、耐候性の優れた仕上げ材です。

特徴は空気中のCO₂を吸収して石灰岩にもどることで固まるので、珪藻土のように接着剤がいりません。

またビニールクロスと違い壁が静電気を帯びないため汚れが付着しません。

セルローズファイバー

新聞古紙を砕きホウ酸を添加した繊維を空気の中で隅々まで吹き込む施工方法です。グラスウールと違いすきまの出来ない断熱方法です。石油系の断熱材は燃焼時に有毒ガスの発生の可能性があるので使いません。



セルローズ・グラスウール・ポリスチレン・ウレタン(左から)



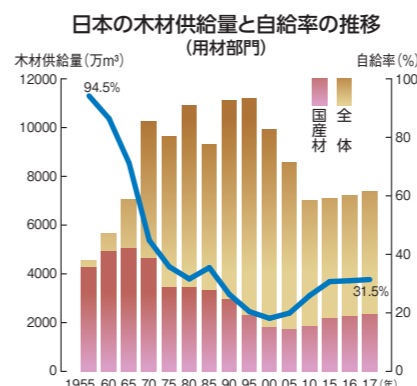
すきまと断熱性能の低下

施工状態	熱貫流率 (W/m ² ·K)
良い施工状態	0.314
グラスウールの寸法が著しく大きく、押し込みすぎた状態	0.376
グラスウールの寸法が著しく大きく、両端を押し込みすぎた状態	0.686
グラスウールの寸法が小さく、柱との間にすきまができた状態	0.489

無垢材

柱: 国産材、埼玉県産材
床板: 桧・杉・カラ松他、国産材などの材料

日本は世界有数の森林国です。価格が安いという理由で外材を使うことが日本の森の荒廃を招いています。森の木は計画的に伐採・植林することで、持続性可能なバイオマス資源として活用することができます。



アルミ樹脂複合サッシ・木製サッシ

建物の断熱性能は開口部の性能に大きく影響されます。ただ樹脂サッシは耐候性が未知数なのでアルミか木製のサッシを採用します。

- 仕様
- 耐震等級…2等級以上
 - 温熱等級…HEAT20 (G1以上)
 - 主な構造材…国産材・埼玉県産材の無垢材
 - 屋根…瓦・ガルバリウム鋼板
 - 外壁…そとん壁・漆喰壁などの左官壁
 - 内部床…無垢材
 - 内部壁・天井…漆喰・無垢材
 - 断熱材…セルローズファイバー充填工法
 - サッシ…アルミ樹脂複合サッシ

- オプション
- カンザイ白蟻対策…建物全体の消毒
 - 制震金物…揺れを30~50%低減
 - 無垢材の斜め張…剛性が構造用合板なみ
 - 木製サッシ