

REFORM

リフォームで

快適生活

はじめませんか

■
リフォームとは家をかえるだけではありません。
私たちはそこに住む人たちの生き方を考えています。

住宅専門の生協が
あなたの快適な住まいづくりをお手伝いします。



さいたま住宅生活協同組合



さいたま住宅生活協同組合
理事長

後藤 晴雄

こんにちは。さいたま住宅生活協同組合です。

さいたま住宅生協は、快適で居心地の良い住まいをつくりたいと願う組合員で構成され「住まいに特化」した生活協同組合です。

1992年（平成4年）消費生活協同組合法に基づいて、埼玉県知事の認可を受け設立し、2万4千世帯を超える組合員が加入し22年間で4万5千件を超える工事实績をもつ住宅部門では老舗の生協です。

当生協は、日本生協連、埼玉県生協連に加盟し、平和を何よりも大切にする運動、消費者運動、東日本大震災復興支援など様々な社会貢献活動も行っています。また、生協連に加盟する団体とも協力し生協間協同も行っています。

「あなたの住まいのホームドクター」を目指して

当生協の2万4千世帯組合員の年齢構成は60、70歳代以上の方が約70%を占めています。年代に合わせたリフォームの形を、経験豊富な生協の技術アドバイザー（一級建築士）や専門技術者が提案いたします。高齢者・障害者をはじめ、人や環境にやさしい安全で永く住み続けられる住まいづくりを提案いたします。

一年に一度住まいの無料点検を行うなどきめ細かなアフターケアを行い「あなたの住まいのホームドクター」を目指します。

住まいに住まうご家族のみなさんの意見を、生協の技術アドバイザーが充分反映し、納得のいく住まいづくりを提案します。

日本の気候、風土が生み出した自然素材を活用し、健康や品質を重視し長持ちする住まいづくりを目指します。

自然環境に負荷をかけない、低燃費な住まいづくりを目指します。

このパンフレットは、以上のような住宅生協の「理念」の上に立って、みなさんに自信を持って提案する住まいづくり（リフォーム）の考え方をお伝えするものです。

女性建築士の リ フ ォ ー ム 談 義

松山 皆さん、どんなきっかけでリフォームしたいと思うのでしょうか？

鈴木 私のお手伝いさせていただいた建て主さんは収納がきっかけでした。物が増えたから使いやすく仕舞えるスペースを作りたい、とのご依頼で。

勝見 リフォームって**自分の生活スタイルを見直すチャンス**だと思います。とにかく物が多い！



勝見 紀子

●一級建築士
●埼玉県戸田市在住

と言う前に、これほんとうに必要なんだっけ、と考える時間が出る。

鈴木 そうそう、その建て主さんも工事をきっかけに荷物をどんどん処分して、すごくスッキリ暮らせるようになりました！

松山 子育ての場として家を購入したけど、子供も

巣立って大人二人、これから先充実の人生のためにリフォームっていう方も。

鈴木 子供室があった2階はほとんど使っていないというお宅が多いです。

勝見 地震が来ても大丈夫かしら、と**耐震リフォーム**を考える方も。40年くらい前の家は、現在の耐震の基準を満たせていないケースがほとんどです。

鈴木 せっかくリフォームするなら暖かい家にした、という方も多いですね。

松山 **断熱リフォーム**ですね。

勝見 どんなリフォームを提案したい？

松山 やっぱり**暮らしが楽しくなるリフォーム！**



松山 千晶

●一級建築士／インテリアコーディネーター
●埼玉県越谷市在住

勝見 家事が楽な間取り。物を整理して仕舞うところを作る。くつろぐ場所と寝室は分けて、最近はじめた趣味を楽しめるスペースも！便利になったキッチンで腕を振るって、久しぶりにお友達をお招きしたり。

鈴木 あわせて将来の介護のしやすさも見据えた余裕のある間取りに変更できると良いですね。

勝見 私の経験談だけど、リフォームを決意してから建て主さんの人が変わった、というケースがあるの。今まで引っ込み思案で物に囲まれて狭いところにお住まいだった建て主さんが、リフォームをしてからとても明るく行動的な方になった。

日々の家事で感じていたストレスをなくすように間取りを変更し、体に良い素材でリフォームして、明るく健康的な暮らしが出来るようになったからだろうか。



リフォームは人を変える力があるんだなあと思いました。

鈴木 二葉



●一級建築士／インテリアプランナー／インテリアコーディネーター
／福祉住環境コーディネーター
●埼玉県川口市在住

鈴木 それは私も感じます。**建て主さんがどんどん明るく元気になっていくの**をお手伝い出来るのは、設計者としてとっても嬉しい事ですよ。

松山 水回りを清潔に使いやすくするだけでも、気分が明るくなりそうです。**自分の家をもっと好きになる**、そんなリフォームをご提案したいです。

三人 リフォームは、建替えほどのお金を掛けなくても**暮らしを一新できるチャンス**。

これからの人生を、楽しく、健康的に過ごせるような、**快適すまいへのリフォーム**。私たちがお手伝いします。

我が家流快適住まいにリフォーム！

リフォーム実例集



外廻り

門扉を引き戸に換え、階段をまとめて、洗い出し仕上げの床に造り替えたポーチ廻り。

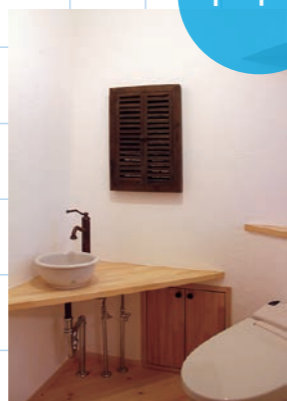


外装・開口部を全面的に取替え玄関ドアも新しくなりました。



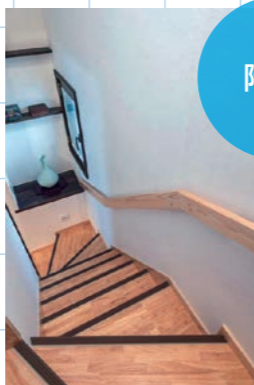
洗面所

モザイクタイルで爽やかな洗面所に。



トイレ

広く、使いやすいトイレに。壁仕上げは漆喰にして消臭効果も！



階段

13段から14段に段数を増やし緩く造り替えた階段。段鼻には目立つ色のノンスリップを設置。



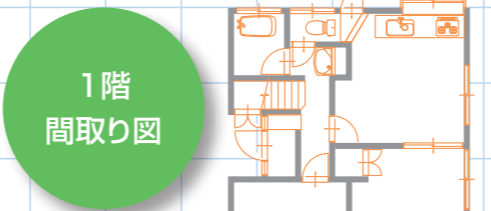
書斎コーナー

玄関上の吹き抜けに床を張って、一坪の書斎コーナーに。

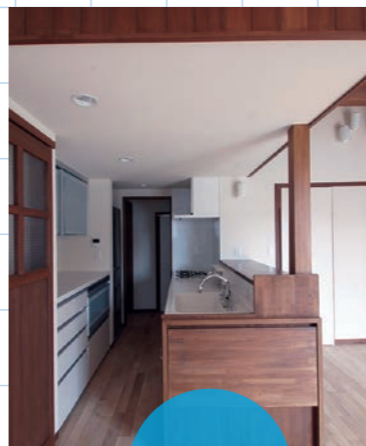
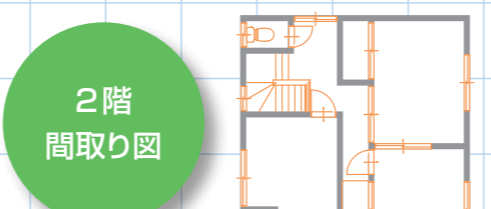
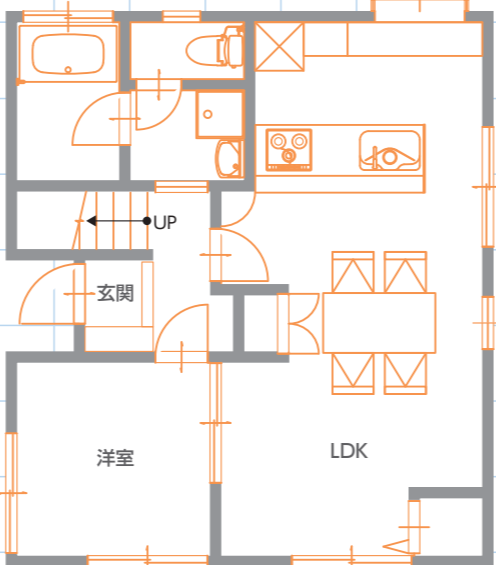


食品庫

駐車スペースと連続するパントリー。買い物から帰ったらすぐにストックできます。



昔ながらの2LDKの間取りが、壁を撤去し風の抜ける明るく開放的なLDKに変わりました。



キッチン

配置はそのままに、カウンターと収納を造り替え、内装も自然素材に一新したダイニング。

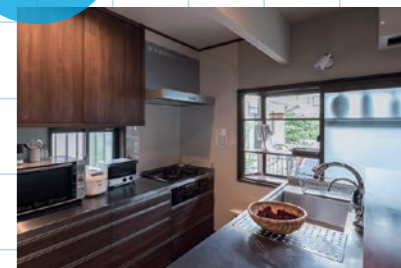
対面スタイルにリフォームしたキッチン。奥は食品庫、水回りにつながります。手前は折りたためる配膳台を造り付けました。



135度のL型キッチン。変わったカタチだけど、意外に作業しやすいと好評！



ダイニング



作業動線の短いセパレートキッチンにリフォームして、シンク側が食堂に対面する形に。出窓を利用して乾燥棚にしました。



リビング

二部屋をつなげインナーテラスを増築し、屋根も架け替え思い切ったリフォームに。埼玉県産木材の柱・梁を露わして用いたインテリア。

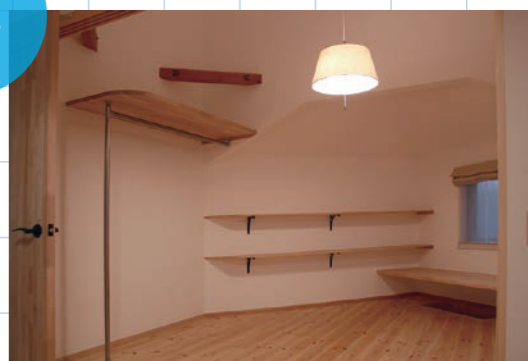
前から使っている掘り座卓を残して、自然素材の明るいリビングに改装。



寝室

たたみ+布団敷きの和室を、板張り+ベッドの洋室にリフォーム。断熱対策に、障子の代わりに木製の内窓を設置しました。

座って作業できる趣味コーナー付きの寝室。収納はオープンクローゼットにしてコストダウン。



さいたま住宅生協の
耐震改修リフォーム

大きな地震が日本を襲うたびに耐震の話題が出てきます。

今後も東海地震や東南海・南海地震、首都直下地震等の大規模な地震が発生する恐れがあります。

耐震補強の一番の目的は、地震で建物が倒壊するのを遅らせ、命を守ることです。

昭和56年6月1日に構造基準が強化されたので、それ以前の建物は大地震に対する耐震性が大きく不足している可能性があります。

行政も特に力を入れ、耐震診断や耐震改修に助成を行っています。



阪神・淡路大震災の地震被害状況(JR三宮駅近辺における全数調査)*

昭和56年以前建設	大破・倒壊 28.6%	小破・中破 37.3%	無被害・軽 34.2%
昭和56年以降建設	8.7%	16.7%	74.7%

平成7年阪神・淡路大震災調査委員会中間報告(建設省)
*戸建て住宅や商業用ビル等も含む全数調査 資料:建築物の耐震改修(財)日本建築防災協会

耐震改修6つのポイント

1 耐力壁をバランスよく配置

地震・風に抵抗する壁をバランスよく配置します。



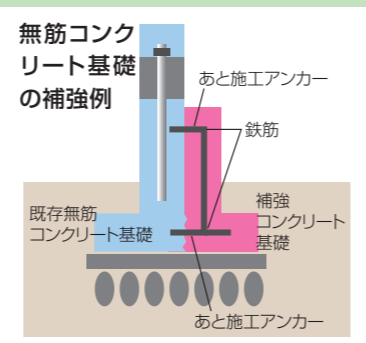
2 柱、梁、土台を堅結

土台から柱が抜けると建物が倒壊する可能性が高くなります。



3 基礎の補強

建物の足元である基礎を補強することで耐震性が高くなります。



4 床面・屋根面を強くする

建物の水平面を補強することで耐震性を高めます。



5 建物の軽量化

建物の上部が瓦屋根など重い材料だと、揺れが大きくなり倒壊する可能性が高くなります。



6 腐朽・劣化部の交換

雨漏りやシロアリの被害などが原因で劣化した部分を修繕するだけで耐震性が高まります。



さいたま住宅生協の
省エネリフォーム

光熱費削減

断熱性アップで冷暖房の効きがよくなる& 設備機器の高効率化で、電気・ガスの消費量が減ります。

いいこといっぱい!
5つのメリット
効果

快適性アップ

断熱・気密アップで、冬は暖かく、夏の暑さはやわらぎ、家全体が快適環境に。

耐久性アップ

断熱・気密アップで、室内表面や壁内部の結露を防止し、耐久性が向上、住宅が長持ちします。

環境にやさしい

エネルギー使用量が減り資源の無駄使いを抑え、二酸化炭素の排出量が減ることで、地球・地域環境に優しい暮らしに。

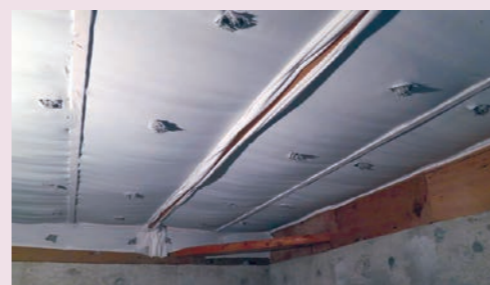
健康的住まい

部屋中、部屋間の温度差が小さくなることでヒートショックを 방지、結露がなくなることでカビやダニの繁殖が減ります。

**住み慣れた家を快適にする
4つの省エネリフォーム**

断熱改修

- 屋根・天井裏・外壁・床に十分な性能の断熱材
 - ドア・窓を断熱製品に交換、内窓設置など
- ポイント:費用対効果が大きくおススメなのは、天井裏・床の断熱、窓の内窓設置です!



床下にセルローズファイバー断熱

エコ設備

高効率設備機器に交換。エコ給湯器、高断熱浴槽、節水型トイレ、節湯型水栓、LED照明、省エネエアコンなど。



消費電力少なく長寿命なLED照明

太陽エネルギー利用

- 太陽光発電システムの設置
- 太陽熱利用システムの設置



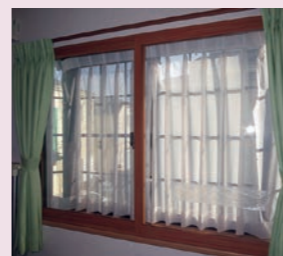
屋根南面に熱交換型太陽熱温水器

日射遮へい

夏季、建物に熱を送り込む日射をカット。屋根に遮熱塗装、日よけ庇の設置、日射遮蔽ガラスへの交換など。



窓からの日射を遮るルーバー雨戸



ペアガラス入り樹脂内窓



セルローズファイバーを吹き積もらせた天井裏

リフォームのことなら何でもご相談ください

外壁塗装工事

外壁の塗り替えで住宅を長期的に維持しましょう。外壁塗装面を手で触ったときに白い粉がいたら(チョーキング) 塗り替えの時期。シーリング材のヒビ割れ、剥離、風化は改修工事のサイン。放置すると雨水の浸入をまねき住宅の劣化につながります。



屋根・防水・雨樋改修工事



ベランダ、陸屋根の防水改修工事。雨樋からあふれ落ちた雨水は、住まいの劣化を早めます。化粧スレート葺屋根(コロニアル葺等)を耐久性の高い、ガルバリウム鋼板製の重ね葺で、メンテナンス費用の節約。

シロアリ防除工事

「床下がどうなっているか心配」「定期的に調べて」などの声が寄せられています。シロアリは住まいを足元から崩します。その原因はシロアリの温床になりやすい湿りがちな床下環境にあります。安心して住み続けられるために、定期的な床下点検とシロアリ防除で恐ろしいシロアリ被害から大切な住まいを守りましょう。



ハウスクリーニング工事



高齢者、一人暮らし、障害のある方をサポート。部屋の掃除、片付け、クリーニング、エアコン清掃などに対応します。ハウスクリーニングで清潔な暮らし。クリーニングのプロの作業で浴室、洗面所、キッチン、トイレ、レンジフード、汚れが落ちにくい便器もきれいに!

外構エクステリア・造園工事

駐車スペースの新設、門扉、塀、フェンス、カーポート、テラスなどの新設。ガーデニング・造園、ベランダガーデン、壁面緑化、庭木の伐採・手入れなど造園関係全般。



内装リフォーム工事

- クロス…壁天井のクロスは汚れが目立ってきた時や、部屋の雰囲気を一息したい時にクロスの張替えが効果的です。汚れ防止や呼吸タイプのもので、さまざまな機能を持ったものがあります。
- 左官…和室左官壁は、汚れや、はがれ、ひび割れがひどくなったら、塗り替えて新たな和室を。
- 畳…畳表の交換は調湿効果やい草の香りのリラックス効果で心地よさが増します。

内外部建具工事

- 襖・障子…襖唐紙の張替で和室の趣を替える。障子を和紙や破れにくいワーロン紙に張替。
- 外部建具…玄関ドアを取替え、耐久性、気密性、防犯性のアップ。腐食劣化した戸袋、雨戸の敷居・鴨居の取替え。網戸の張替え。内窓の取付や、エコガラス、ペアガラスに取替、住まいの省エネや、結露防止。

水まわり改修工事

- 浴室・洗面…在来の浴室をユニットバスに取替え、快適な浴室空間で心身ともにリフレッシュ。断熱性能の向上や暖房換気扇、洗面所暖房機等を設置し、温度差を少なくし急激な温度変化でおきるヒートショックを防ぎましょう。
- キッチン…機能が充実した清潔なキッチンにリフォーム。車いす対応のキッチンにもできます。

マンションリフォーム

戸建住宅と同じようにマンションにお住まいの方も専有部分の工事で、快適な住まいが出来ます。



電気設備工事

生活の変化に応じたコンセント、電気容量、分電盤回路等を増設する電気工事。エアコン新設、照明器具の取替。

給排水設備工事

下水道本管接続工事。トイレの詰り、排水管の詰り、給水管の水漏れなどの対応。

※新築工事も承っております。

住宅生協をご利用いただくにはご加入の手続きが必要です。

資格●埼玉県にお住まいの方、または埼玉県内にお勤めの方。

出資金●1口=5000円(1口以上)

方法●指定の申込書に必要事項を記入の上、出資金を添えてお申込みください。

脱退●脱退の時は出資金をお返しします。

ホームページからも加入の手続きができます。



さいたま住宅生活協同組合

フリーコール 0120-502-817

〒330-0062

さいたま市浦和区仲町2-10-12

住宅生協会館 TEL048-835-2801

<http://www.houscoop.or.jp/>