



組合員と住宅生協の相互コミュニケーション誌

快適住まい

さいたま
住宅生協
2017.1
No.91

発行・さいたま住宅生活協同組合 〒330-0062 さいたま市浦和区仲町2-10-12 TEL048-835-2801

ことし多彩に記念事業



25th
さいたま住宅生協

さいたま住宅生協25周年

おかげさまで！

創立

1992年8月に設立して以来25年が経過します。これを契機に更に大きく飛躍し組合員の信頼を得て、安心・安全の住まいづくりに邁進していきます。
25周年を記念する行事を1年間多彩に繰り広げ、さらに県民の中にさいたま住宅生協を認知していただき、生協を利用していただけるようにしたいと考えています。記念事業に多くの組合員の参加を呼びかけます。

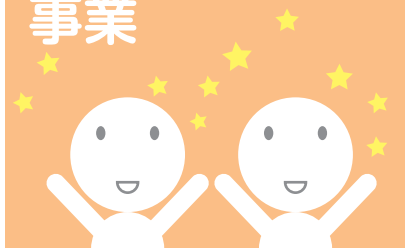
住まいのあり方を考える(仮)シンポジウム



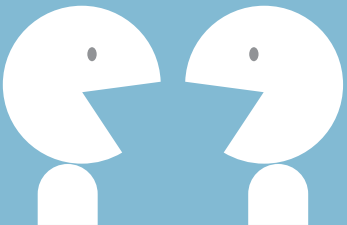
生協会館3Fを
展示ルームに
改装



文化
レクリエーション
事業



記念レセプションの
開催



記念誌発行



2017年 ◀ 1992年8月

「住まいの豊かさとは、を追求

シリーズ
住育を
考える

住まいは人権です。「衣・食・住」人が生きていくためには最低限必要なものです。住宅生協は「人が家に住まう」ということはどう
いうことなのかを追求してきています。

住宅生協の家「明日家」の提案は、住まうをテーマに住宅生協技術アドバイザーの設計士のみなさんが知恵を出し合って住宅生協
が責任を持って提案する住宅です。この「明日家」を一つの題材にして、これから「住育」について考えていきたいと思います。
この木はどこからきたのか、ライフスタイルに合った家の考え方は、風通しや日当たりをどう考えればよいのか、住まいに関する
「学習」をしながら「住んでよかった」家造りを目指します。

住む人の生活スタイルを 見直す3つのポイント

住まいの設計で心がけていこう

住宅生協技術アドバイザー
一級建築士 松山千晶

居場所をつくる

建物が完成し、そこに住む人が入居して、はじ
めて「家」になると感じています。

住まい手さんたちの、その家で行われるシー
ンを想像します。

会話が生まれるところ、おいしい料理をつくる
ところ、ついついくつろいで座ってしまふところ。

一人になりたいとき、みんなでいたいとき。

そういう居場所を想像し、住む人のライフス
タイルに寄り添った、間取りや素材を提案でき
るとよいと思っています。

家の健康を考えてつくる

湿度の高い日本の住宅を健康に保つには、風通
し、日当たりがとても大切です。構造材が長持ち
するような建築上の工夫も心がけています。

以前建て替えの際にお手伝いさせていただ
いたお宅は、奥様が人の掃除好きで埃が一切ありま
せんでした。家の隅っこにたまった埃に虫や腐朽
菌がつき、家の健康を阻害します。掃除のしやす
い家は結果的に家を長持ちさせるものです。

住まい手に愛される家をつくる

愛される家ってどういう家だろう、とよく考
えます。家に帰るのが楽しみになるような、かっ
こいい外観の家。しっかり断熱されていて日差し
をたっぷり取り込める暖かい家。漆喰の壁、無垢
の床の気持ち良い家。日常の動作にストレスを感
じない家。家族が幸せに楽しく暮らせる家。きつ
ともっとたくさん要素があると思います。愛さ
れる家は手をかけられ、自然に長持ちする家にな
ります。そういう家づくりのお手伝いが出る
ことは、作り手にとって最高の幸せです。



「住宅ストック循環支援事業」 エコリフォームで 補助金制度を活用

補助対象工事

①～③のいずれか1つが必須工事で、かつ、補助額の合計5万円以上が対象です。

1 開口部の断熱改修

ガラス交換 補助額3,000円～8,000円

既存の1枚ガラスを複層ガラス等に交換

内窓設置 補助額8,000円～20,000円

既存サッシの内側に樹脂製の内窓を設置

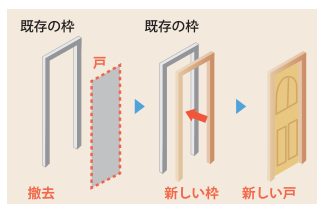
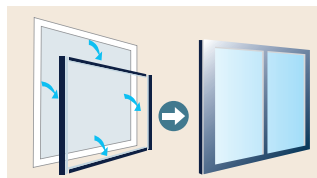
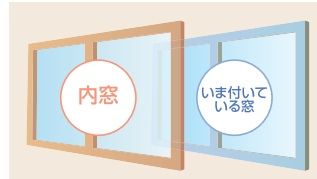
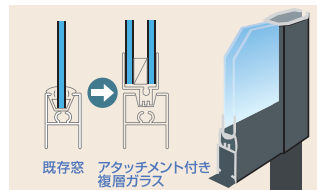
外窓交換 補助額8,000円～20,000円

既存サッシを枠ごと取外し新しい断熱窓を取り付ける

ドア交換 補助額20,000円～25,000円

既存のドア・引戸を新しいドア・引戸に交換

※窓やドアサイズによって、補助額が異なります。



2 外壁、屋根・天井、床の断熱改修

外壁の断熱改修 補助額120,000円(60,000円)

既存外壁の断熱材を撤去し、敷き込み断熱材等を施工

屋根・天井の断熱改修 補助額36,000円(18,000円)

既存天井の断熱材を撤去し、敷き込み断熱材等を施工
既存天井をそのままに吹込断熱等を施工

床の断熱改修 補助額60,000円(30,000円)

床下・基礎に敷き込み断熱等を施工

※断熱材を規定量以上使用する工事が対象。()書きは部分断熱の場合の補助額。



3 設備エコ改修

設備エコ改修 補助額3,000円～24,000円

太陽熱利用システム、高断熱浴槽、節水型トイレ、高効率給湯器、節湯水栓の5種類のエコ住宅設備機器のうち、3種類以上を設置する工事で、設備機器の種類に応じた額を各1箇所のみ補助



4 ①～③のいずれかの工事と併せて行う場合に限り対象です。 併せて対象とするリフォーム工事等

A バリアフリーリフォーム工事 補助額6,000円～30,000円

手摺の設置／段差解消／廊下幅等の拡張

B エコ設備の設置 補助額3,000円～24,000円

「③設備エコ改修」と同じエコ設備のうち、2種類以下の設備を設置

C 木造住宅の劣化対策 補助額3,000円～120,000円

浴室のユニットバス設置工事／脱衣室の耐水性仕上工事
小屋裏換気口工事／床下点検口設置工事／
床下土間コンクリート打設工事

※AからCのリフォームは、工事内容・設備の種類ごとに、各1箇所分の額を補助。

D 耐震改修工事 補助額150,000円

耐震性を有しない住宅を現行の耐震基準に適合させる工事

※補助限度額は300,000円で耐震改修を併せて行う場合は450,000円です。



酵素の力を活かした内装塗材 「EFコート」で室内環境を改善

住まいの
お役立ち
情報

壁に塗る空気の浄化材!おいしい空気の提案・自宅で
森林浴効果に期待

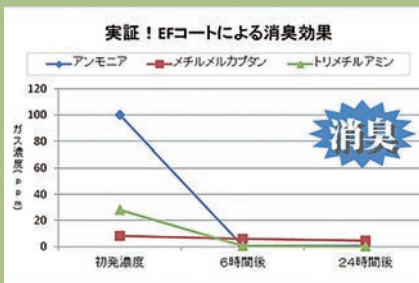


新技術

空気環境改善内装材 塗装・クロス仕上げに最適!!

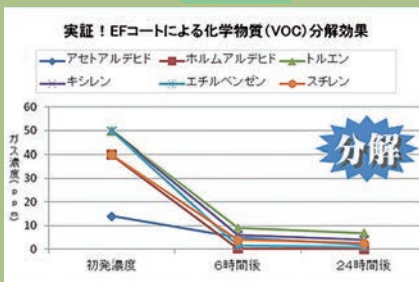
数十種類のハーブ・果物・野菜・死海の塩など天然ミネラルを含んだ特殊酵素に、火山灰シラスバルーンの特徴を活かして作られ酵素の力で室内のペット臭、タバコ臭、揮発性有機化合物などを分解・除去し、空気環境を変えることが期待できる内装材です。

分析試験で実証!EFコートの 消臭・分解・殺菌効果!!



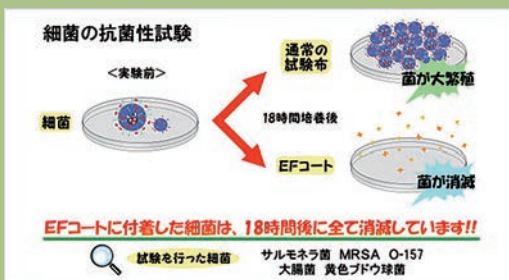
消臭試験

アンモニア、メチルメルカプタン、トリメチルアミンはトイレ、生ゴミ、ペット臭、タバコ臭、口臭等に起因するガスです。



分解試験

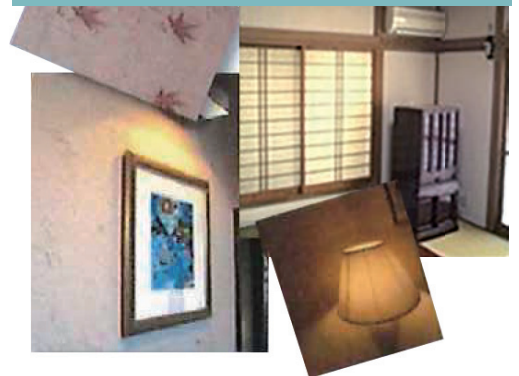
ホルムアルデヒドに代表されるVOC(揮発性有機化合物)は、シックハウス症候群の原因物質です。



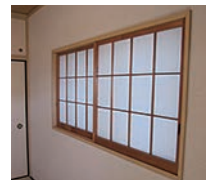
分析試験: 一般財団法人カケンテストセンター

EFコート施工例

こんな場所も施工されています



大使館、大使公邸、
鍼灸院、エステサロン、
ダンススタジオ、介護室、
飲食店etc.

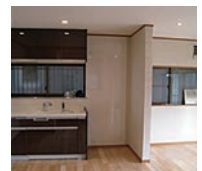


洋室、和室問わずマッチ!
寝室にもおすすめです。

温もりと優しさの高級塗り壁仕上げ

例) 6畳 標準工事
¥90,000~(税抜)

*下地状況によって別途費用
がかかります。
*お部屋の広さ、部屋数など
まずはお気軽に
ご相談ください。



埼玉県建築安全安心推進協議会からのお知らせ

1.耐震診断耐震改修にかかわる

助成制度の利用拡大

埼玉県建築物耐震改修事業制度

埼玉県では多数の方が利用する民間建築物を対象に、耐震改修への補助制度を実施しています。

2.吹き付けアスベスト対策に係る

助成制度の利用拡大

埼玉県民間建築物アスベスト対策事業制度

埼玉県では民間建築物に施工された吹き付けアスベスト等の除去等を促進するため、アスベスト含有吹き付け材の除去工事等に対する費用の補助を実施しています。

※住宅生協は消費者団体として協議会に参加しています。

住まいの学習講座のご案内

日時 2016年2月11日(土)
午後2時～午後5時
会場 さいたま市民会館うらわ
第一講義 木造住宅の耐震について
第二講義 エコリフォームなど工事補助金制度について
入場無料、どなたでも参加できます。
「新築、増改築;リフォーム、耐震補強工事等をお考えの方」無料住宅相談もありますので、ぜひご参加下さい。
参加の問合せは事務局まで
電話 **048-835-2801**

歩山の会「奥武蔵」ハイキングのお知らせ

山行 日和田山～ユガテ～
顔振峠～黒山三滝
顔振峠からは奥武蔵・秩父の山並みが一望。のどかな山里を歩くコースです。
日程 2016年3月12日(日)
交通 電車を利用します
※季節に応じた近郊の低山ハイキングを行っています。
参加についての問い合わせは
さいたま住宅生協事務局
電話048-835-2801
お気軽にお問合せ下さい。



事務局からのお願い ★住所変更の際はご連絡をお願いします!

住宅生協では、組合員の皆さんに広報紙を送付させていただいておりますが、加入時にご登録いただいた住所に届かず返送されてきてしまう件数が多数あります。住所変更、電話番号の変更などがございましたら、お手数ですが事務局までご連絡をお願いいたします。

事務局連絡先

0120-502-817

住まいの目

ライフスタイルの変化に対応して

少子高齢社会が一層進む

●いま、日本は、少子・高齢社会へと着実に進んでいる。

●長く日本の標準モデルだった「夫婦2人と子ども2人」という家族像は崩れつつあるようだ。厚生労働省が発表した「平成26年国民生活基礎調査」によると、世帯構成で最も多いのは「夫婦と未婚の子」が28.8%、次いで「単身」27.1%、「夫婦のみ」23.3%、「ひとり親と未婚の子」7.1%、「三世帯」6.9%の順である。目立つのは65歳以上の高齢者世帯で、全体の24.2%を占め前年度より1%増加。また、単身の内訳を見ると高齢女性の5人に1人、高齢男性の10人に1人が単身で暮らしている。

ライフスタイルの変化に対応して

●今後の住まいづくりにも影響が出ることは間違いない。夫婦だけの住まいはどんな住まい。高齢の単身の住まいはどんな住まい。男性の単身、女性の単身では当然違う暮らし。世帯が縮小していく中での住まいのあり方も工夫が必要である。

●住宅生協は今年25周年を迎える。これを契機に住まいについて改めて考える機会にしたい。

住まいは人権を追求して

●住まいは良い家族関係を形成するところ、人間形成の場などと言っていたが、住まい方、住まい環境の変化に伴って子どもの自立の場、心通わす介護の場など、住まいのあり方も次第に変化が求められることになる。

●住宅生協もこうした変化に対応しながらライフスタイルに合った住まいの考え方を提案することになるだろう。

葬儀・仏事のことは全てサポートいたします。

ご使用になられた以外の請求は致しません。ご安心の明朗会計です。

家族葬

一般葬

親族葬

逝く人に家族と同じ心づかい
葬祭奉仕センター

(有)蓮浄社

〒330-0056 さいたま市浦和区東仲町8-19
電話048-886-5118 FAX048-881-2545
[厚生労働省認定・一級葬祭ディレクター店]

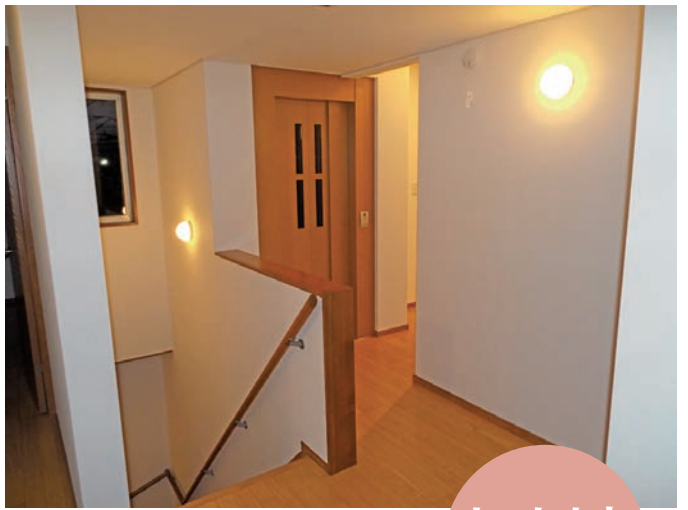


0120-37-0631

ご相談受付 午前9:00～午後5:00 緊急連絡24時間受付中



▲思い出の本を収納できる書棚



▲新しくホームエレベータを設置

さいたま市
水谷邸

亡き両親の 思い出に寄せてリフォーム

今回は、さいたま市の水谷邸を訪ねました。

ご主人は仕事で不在でしたが

奥さまがにこやかに迎えてくださいました。

築27年44坪の木造2階建て、ご主人の実家をリフォームした水谷邸。

水谷さんご夫婦は、実家の近くに住み20年ぐらいいろ行き来し、ご両親とは素直にもの言える大変仲の良い関係を築いていました。

そんな中、2009年にはご両親とも他界し、7年あまり実家が空き家になっていました。

水谷さんご夫婦は、ご主人が医者さんで仕事から、夜遅くまでの事が多く、マンション住いはワンフロアのため、朝の家事仕事の物音で起こしてしまうことも悩みの一つだったと話してくれました。

リフォームは、ご主人の母親から「おじいさんの母からもらった土地。売らないで」と言う事がきっかけで、思い出を大切にしたいご両親、住んであげる事が大切と決意しま

した。

昨年、住宅生協スタッフに相談。基本的な空間などはしっかりとおり、リフォームすれば十分快適な生活が送れると診断され着工に踏み切りました。

改装は、奥さまの今までの思いを込めたこだわりの空間が図面に。玄関を入ると従来の下駄箱を撤去して右手に2.5畳のシューズ

インククロック。ホールを抜けてリビングに入ると暖かい床暖房が迎えてくれます。ソファに座って正面を見れば吹き抜け天井に壁面収納に囲まれた大型テレビが壁にかかけられシアターそのもの、映画好きのご夫婦には最適の癒しの空間。エレベーターは奥さまが膝に不安を抱えていることから将来を見据えて設置しました。2階は寝室



▲水谷さんの奥さま

が中心です。ご主人のお父様が読書好きで、残した書籍棚とカウンター机を造り合わせて、ホールの一角を書斎コーナーとしました。

水谷邸はリフォームといえども新築そのもの、「大変嬉しいです」と感想を話された奥さま、庭があることで色々な事ができる事に思いをめぐらし楽しんでますと、微笑んでくれました。



▲映画も楽しめるリビング